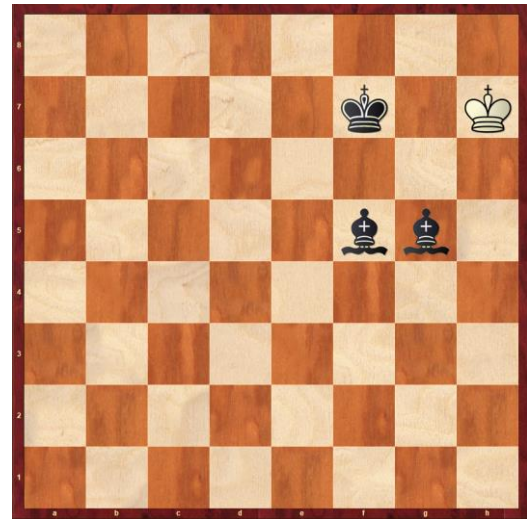


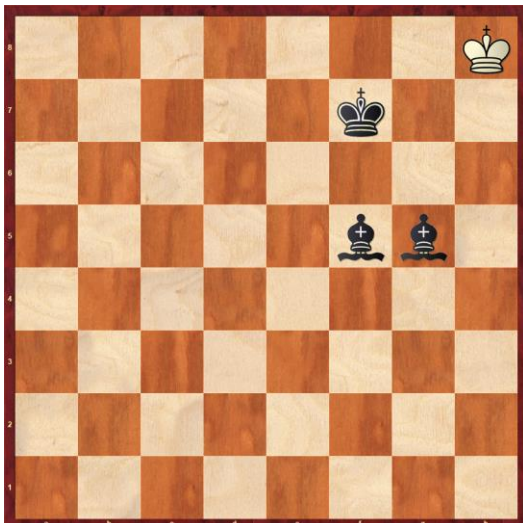
# Lösung: August Rätsel 2022



Ausgangsstellung



1.. Le6-f5 + (Bild 1)



1.Kh7-h8 (Bild 2)



2. Lg5-f6# (Bild 3)

## Anmerkung:

**Bild 1:** Der schwarze Läufer gibt den König „**Schach**“. Der weiße König kann nur auf das Feld h8 flüchte. Es gibt keine Figur am Schachbrett die entweder den Läufer auf f6 schlagen, oder eventuell sich dazwischen stellen könnte.

**Bild 2:** Somit muss der weiße König auf das Feld h8 flüchten.

**Bild 3:** Im Anschluss zieht der Lf5 nach f6 und gibt den weißen König „**Schach**“! Da wie erwähnt keine weitere weiße Figur am Brett ist und somit niemand den Läufer auf f6 schlagen kann und der weiße König auch kein Fluchtfeld mehr hat, ist die Partie durch **Schachmatt** beendet.